

# ITACA 7

**ITACA 7** è la nuova versione del software modulare per l'analisi termica della ghisa realizzato e venduto da ProService Technology.

**ITACA** acquisisce, registra e analizza in tempo reale le curve di raffreddamento, offrendo ai suoi utilizzatori potenti strumenti a diversi livelli di competenza.

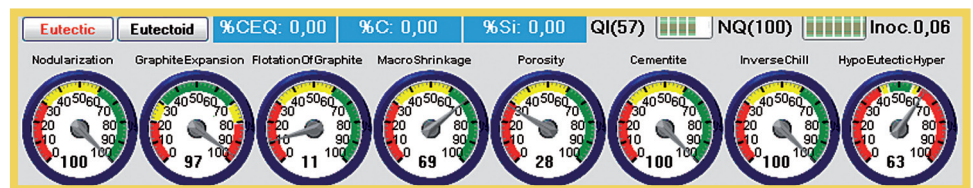
**Le sue funzionalità principali sono:**



**INTERFACCIA DI ACQUISIZIONE ITACA:** 4 - 8 - 12 - (e anche di più!) canali indipendenti per analizzare la ghisa base e finale in maniera semplice ed intuitiva.

**ANALISI DEI DIFETTI:** L'utilizzatore ha un'immediata previsione riguardo la tendenza a formare difetti (risucchi, cementite, flottazione di grafite, porosità, espansione grafica e tempra inversa), le proprietà

meccaniche e la composizione chimica di base. Le informazioni visualizzate sono molto facili da capire e l'intervallo di accettabilità può essere personalizzato.



**CASTING LOGIC:** L'utilizzatore può creare calibrazioni personalizzate per i diversi tipi di lega, i diversi modelli o per famiglie di modelli. Se un particolare getto ha dei problemi specifici (spessori molto alti/bassi, alta tendenza ai risucchi, etc.), l'utilizzatore può regolare ITACA secondo le proprie necessità.

**AUTOTUNING:** Con questo strumento ITACA si auto-calibra. Sono richieste solo poche operazioni per fare calibrazioni riguardanti cementite, tendenza ai risucchi e previsione della nodularizzazione, delle proprietà meccaniche e della composizione chimica. L'utilizzatore potrà creare uno strumento potente pur senza avere alcuna particolare conoscenza matematica o statistica.

**SPETTROMETRO:** ITACA può comunicare con lo spettrometro migliorando l'accuratezza della previsione delle proprietà meccaniche e, quindi, creando un unico database per dati chimici, meccanici e termici.

**DATABASE SQL SERVER:** Questo tipo di database permette a ITACA di fare analisi più veloci e di migliorare lo scambio di dati tra più PC all'interno della rete LAN.

**ITACA ANALISI:** Con questo modulo è molto facile fare analisi selezionate,

**ProServiceTechnology**

Via Cornara 2L,  
35010 Massanzago  
(PD) ITALY

Tel. +39 049/5797189

Fax +39 049/9364574

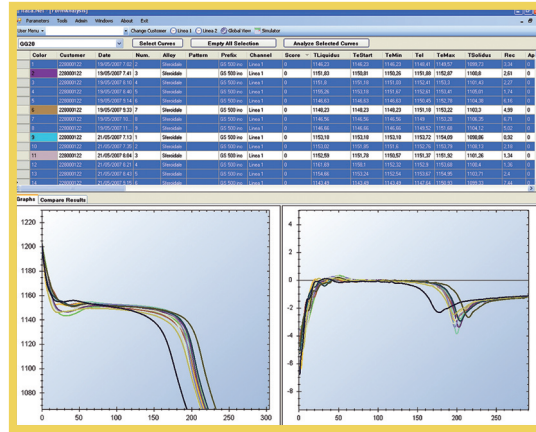
Email: [info@proservicetech.it](mailto:info@proservicetech.it)

<http://www.proservicetech.it>

C.C.I.A.A. Padova R.E.A. n. 331675  
Cod.Fisc. e P. IVA n.IT03715930289

come per esempio la tendenza a risucchi e cementite per uno specifico modello fatto con GS400, con la ghisa base proveniente dal Forno Fusorio 1, prodotto dal 1 Gennaio al 31 Marzo.

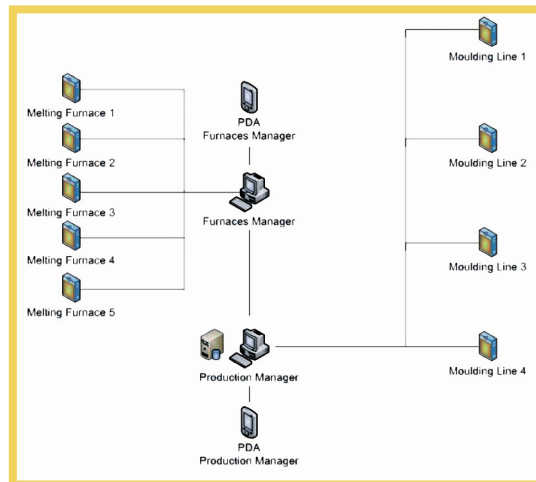
**COMPATIBILITÀ DEI DATI:** Tutte le schede, tabelle e matrici sono esportabili sui più comuni software di analisi come EXCEL, WORD, OPEN OFFICE, per fare analisi o report personalizzati. Tutti i grafici sono esportabili in jpeg, bmp, png, tif e altri formati.



**ITACA MELTING SHOP:** Ovunque c'è ghisa fusa, ITACA può analizzarla. Questo nuovo modulo può essere installato su forni fusori o di attesa, misurando la % CEQ, % C, % Si e la temperatura del bagno fusorio, senza il bisogno, per l'operatore, di caricare alcun dato. Questo modulo può comunicare con le altre stazioni di lavoro di ITACA installate sugli impianti di formatura, creando in questo modo una complessa rete di scambio di informazioni tra chi produce la ghisa fusa e chi la utilizza.

### Esempio di impianto complesso gestito da ITACA

5 forni fusori controllati da ITACA che misura % CEQ, % C, % Si e la temperatura del bagno fusorio. ITACA mostra questi valori agli operatori insieme con un'analisi del trend. Questi dati sono inviati automaticamente a un PC posizionato nell'ufficio del capo forni, che controllerà tutti i forni allo stesso tempo e sullo stesso schermo.



4 linee di formatura controllate da 4 Interfacce di Acquisizione indipendenti che calcolano e mostrano al capo della linea:

- i parametri termici critici;
- la tendenza a formare cementite, risucchi, porosità, tempratura inversa;
- l'espansione grafica;
- la reale posizione della ghisa nel diagramma di stato Fe-C;
- le proprietà meccaniche;
- e molte altre informazioni.

Tutti i dati provenienti da ogni linea e da ogni forno sono inviati al PC del capo produzione e salvati in un unico file. In questo modo, egli può analizzare i dati con ITACA ANALISI direttamente sul suo PC o su un altro PC all'interno della stessa LAN.

Inoltre, attraverso il sistema di analisi ITACA WEB i manager possono vedere i dati anche fuori dal loro ufficio.

**ProServiceTechnology**

Via Cornara 2L,  
35010 Massanzago  
(PD) ITALY

Tel. +39 049/5797189

Fax +39 049/9364574

Email: [info@proservicetech.it](mailto:info@proservicetech.it)

<http://www.proservicetech.it>

C.C.I.A.A. Padova R.E.A. n. 331675

Cod.Fisc. e P. IVA n.IT03715930289